

超显科技
HYPERLCD

HY10600L070_STD_V1.0 7.0 寸安卓产品数据书

+86(010)57261781

contact@hyperlcd.com

<http://www.hyperlcd.com>

中国·北京
China·Beijing

售后与技术支持

After sales and technical support

· 售后服务

北京超显科技郑重承诺：客户对购买我公司的产品享有 1 年免费保修，终生维修的保障，用户也可以通过付费方式延长保修年限。

- 1、一年保修：自购买之日起享有 1 年免费维修服务。
- 2、终身维修：超过保修期限的产品，我们提供有偿维修服务。
- 3、保修范围：由于人为使用因素或不可抗力引起的损坏不在保修范围内；CPU 不在保修范围内。

另外，凡是购买我公司的产品都会记录，售后服务人员会积极定期地向您询问您所购买的工控板使用情况，对您产品维护给出建议、或对可能出现的问题于及时的回复与解答。

· 技术支持

暨购买超显产品之日起，12 个月内，一线工程师在工作日、工作时间内会及时提供支持，支持范围：

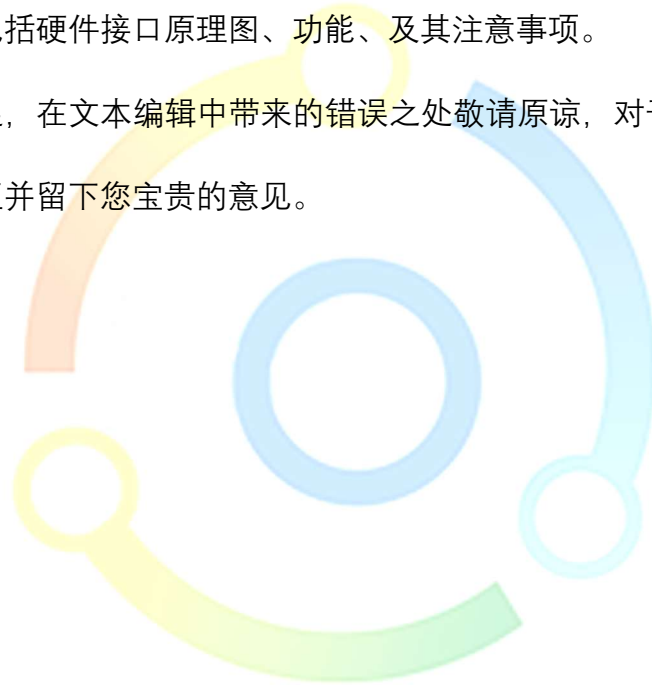
- 1、支持用户能运安卓系统及相关接口测试程序。
- 2、支持安卓系统的常见配置
- 3、支持客户安卓产品硬件方面支持

· 说明

产品手册面向对计算机工程或软件工程或数字系统概念设计、微处理器体系结构、输入输出 (I/O) 设备、行业标准通信设备接口协议有了解背景的读者。

本手册着重于整板的硬件资源介绍，主要对该款底板电气参数、硬件接口工作原理的进行说明。包括硬件接口原理图、功能、及其注意事项。

因为时间仓促，在文本编辑中带来的错误之处敬请原谅，对于不足之处欢迎您联系我们，给出指正并留下您宝贵的意见。



北京超显科技研发部

2021 年 11 月

目录

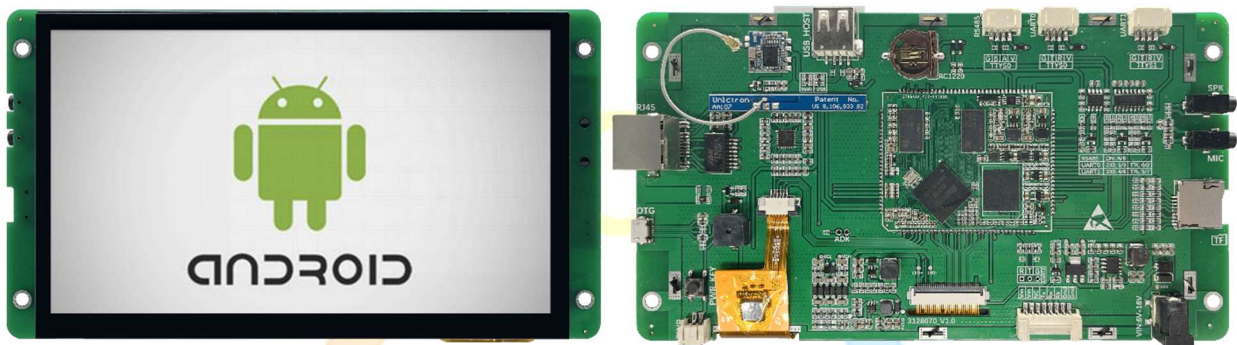
catalogue

· 售后服务

售后与技术支持	1
说明	2
目录	3
第一章 HY10600L070_STD_V1.0 硬件功能介绍	4
1.1HY10600L070_STD_V1.0 介绍	4
1.2HY10600L070_STD_V1.0 功能特性说明	5
第二章 硬件接口说明.....	7
1.2 接口	7
第三章 HY10600L070_STD_V1.0 产品尺寸图	9

第一章 HY10600L070_STD_V1.0 硬件功能介绍

1.1 HY10600L070_STD_V1.0 介绍



HY10600L070_STD_V1.0, 是一款基于 Rockchip RK3128 ARM 处理器的工业级安卓串口液晶屏。该产品集成了 Rockchip RK3128 的优良特性, 搭载四核 Cortex-A7 方案, 支持 1080p@60fps 下的大多数主流解码方案, 1080p@30fps 下的 H.265/H.264/MVC/VP8 解码方案。同时, 良好的 JPEG 图片处理性能和 3D GPU 让该平台兼容支持 OpenGL ES 2.0, OpenVG1.1.

在硬件上, 本产品配备电容触控方案, TFT 彩色液晶屏, 可选 1GB DDR3, 4GB /8GB eMMC。在 Android 5.1/7.1 系统支持下, 标准品配备了, 3.5mm 音频输出接口以及 COMx2/USBx1 的接口等, 以工业级的参数效能, 给您的产品带来了绝佳稳定体验。

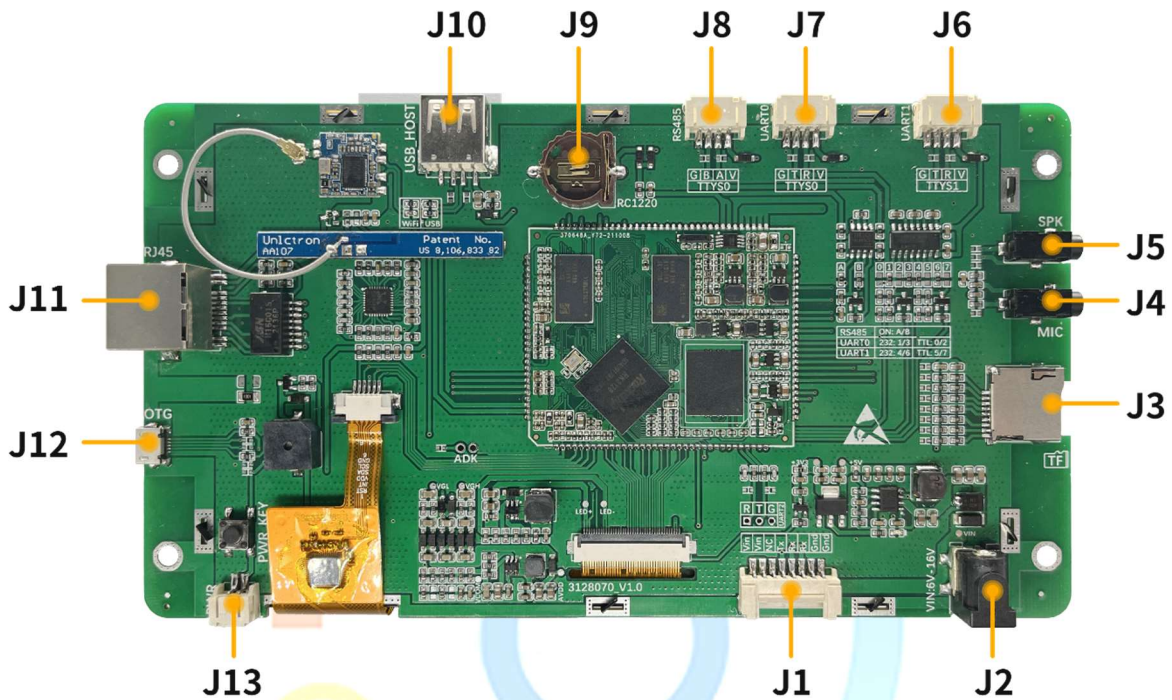
1.2 HY10600L070_STD_V1.0 功能特性说明

核心板						
参数		数据				
CPU		1.3GHz Quad-core A7 ARM				
RAM		1GB DDR3				
eMMC		8GB 高速额 eMMC				
GPU		Mali400 MP2				
系统版本						
名称		数据				
安卓平台		支持 Android 5.1/7.1				
Ubuntu		支持 Ubuntu15.04 (系统默认为安卓系统, 需此系统时可出厂前重新刷机, 此系统用户需独立开发应用)				
显示性能						
名称		数据				
显示颜色		16.7M (16777216) colors, 24-bit color 8R8G8B				
显示尺寸(A.A.)		154.21 mm(W)×85.92 mm(H), 1024×600 像素				
视域尺寸 (V.A.)		155.96 mm(W)×88.87mm(H), 1024×600 像素				
分辨率		1024×600 像素				
背光模式		LED				
亮度		350 cd/m ² - HY10600L070_T03 500 cd/m ² - HY10600L070_T04 1000 cd/m ² - HY10600L070_T05				
视角参数						
名称	角度	角度参数	最小值	典型值	最大值	单位
视角 (CR≥10)	θL	Φ=180° (9 o'clock)	70	80	—	度
	θR	Φ=0° (3 o'clock)	70	80	—	
	θT	Φ=90° (12 o'clock)	50	60	—	
	θB	Φ=270° (6 o'clock)	60	70	—	

电压电流					
名称	测试环境	最小值	典型值	最大值	单位
工作电压		6	12	16	V
工作电流	—	—	400	—	mA
推荐工作电源	12V 2A DC (Recommended)				
可靠性测试					
名称	测试环境	最小值	典型值	最大值	单位
工作温度	12V 电压下, 湿度 60%	-20	25	70	°C
储存温度	—	-30	25	85	°C
工作湿度	25°C	10%	60%	90%	RH
三防处理	—	—	无	—	—
接口参数					
名称	测试环境	最小值	典型值	最大值	单位
波特率	标准	1200	9600	115200	bps
串行模式	用户自定义	1200	—	115200	bps
串口模式	2 路串口 (1*RS232/TTL, 1*RS232/TTL/RS485)				
用户接口方式	标准通讯协议. 8Pin_2.0mm 串口线/座				
USB	USB 调试*1. USB HOST*1				
以太网	支持 10m/100m 以太网				
Wi-Fi/蓝牙	支持 802.11b/g/n Wi-Fi 无线网络 (蓝牙可选配)				
4G LTE 模块	不支持				
支持外围设备					
麦克接口	3.5mm 音频输入接口				
喇叭功放接口	3.5mm 音频输出接口				
TF 卡	支持				

第二章 硬件接口说明

2.1 接口说明



标号	接口名称	说明
J1	用户接口	接口定义: 12V、12V、NC、TXD、RXD、RXD、GND、GND
J2	电源接口	推荐 12V/2A 电源供电 (最大电压支持 DC 6V-16V)
J3	TF 卡 接口	可做内存扩展
J4	MIC 接口	3.5mm 麦克风接口
J5	SPK 接口	3.5mm 耳机接口
J6	UART1 通讯接口	设备名 TTY1/接口定义: 5V、RXD、TXD、GND
J7	UART0 通讯接口	设备名 TTY0/接口定义: 5V、RXD、TXD、GND
J8	RS485 通讯接口	设备名 TTY0/接口定义: 5V、A、B、GND
J9	RTC 电池座	采用 RC1220 纽扣电池, 提供系统时钟
J10	USB_HOST 接口	支持 USB 外接输入输出设备
J11	RJ45 网口接口	支持 10M/100M 网络
J12	USB_Micro 接口	OTG 功能/APP 调试接口/固件升级接口
J13	电源开关接口	控制屏幕系统开关机

第三章 HY10600L070_STD_V1.0 产品尺寸图

(产品不含外壳)

